

30名まで無料で使える

モバイル行動予定表 ZAiSEKI

サービス紹介資料



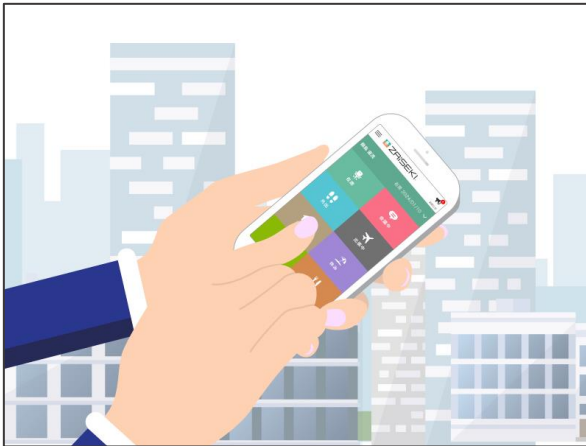
ZAISEKIとは	…	3
ZAISEKIの特徴	…	7
料金プラン	…	12
導入事例	…	14
サポート内容	…	17
ユーザー登録方法	…	18
お問い合わせ先	…	19



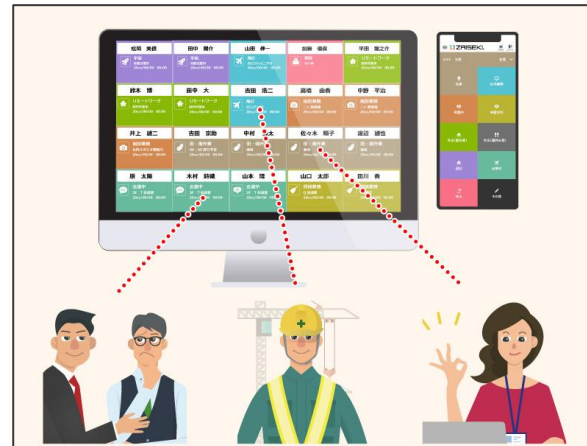
ZAiSEKIとは？

リアルタイムの状態を共有することに特化したクラウドサービスです。

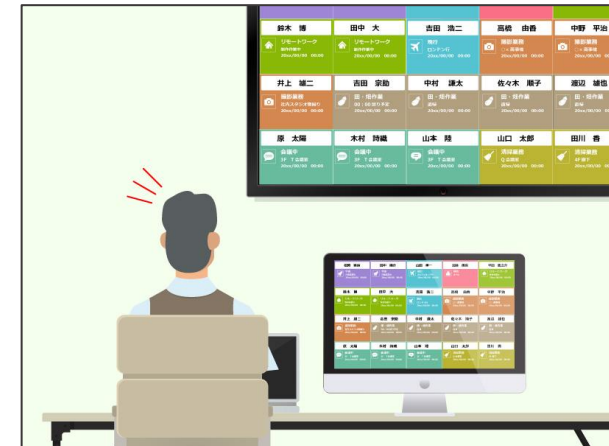
◆急な予定変更にも対応！



◆行動予定表を急な予定変デジタル化！



◆大型モニターで見える化！



ZAiSEKIでは、パソコンやスマホから簡単にステータスの変更・確認ができるため、リアルタイムの情報共有ツールとして、多くの企業で採用されています！

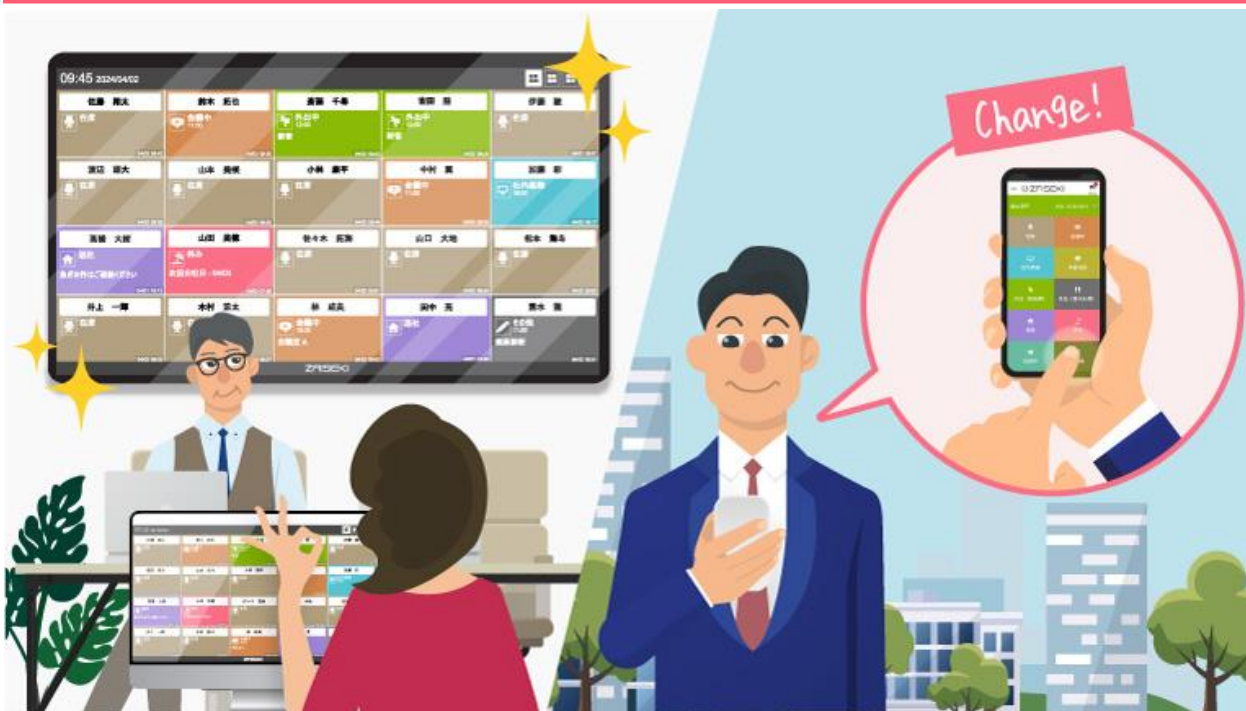
ZAiSEKIが“ない”オフィス



行動予定表だと・・・
予定を記入した時点の状態しか分からない

- ☑ 行動予定表に書いてある予定が最新の情報かわからない
- ☑ オフィスの固定の場所にしか設置できず、席が遠いと見えない
- ☑ 外出先で急な予定変更があっても、行動予定表を変更できない

ZAiSEKIが“ある”オフィス



ZAiSEKIなら！
リアルタイムの状態を確認・共有できる

- ➡ 表示されている予定が、いつ更新された情報かわかる
- ➡ PCやスマホ、大型モニターなど、カラフルでどこからでも見やすい
- ➡ 外出先で急な予定変更があっても、PCやスマホからすぐに変更

ZAISEKIが選ばれる理由

ZAISEKIを使うと、行動予定表のデジタル化が**無料**で実現できます。

リアルタイムの状態を確認・共有できるため、**業務効率化**にも繋がられます。



直感的な操作性

ユーザーの状態をアイコンや色でわかりやすく表示します。
マニュアルや説明がなくても、直感的に操作できます。



基本機能が無料

ZAISEKI BASICなら、ユーザーのステータス変更や閲覧、ボード表示など、基本機能を30名まで無料でご利用いただけます。



すぐに導入できる

簡単な設定のみで、登録された日からお使いいただけます。
ブラウザで利用できるためアプリのインストールも不要です。



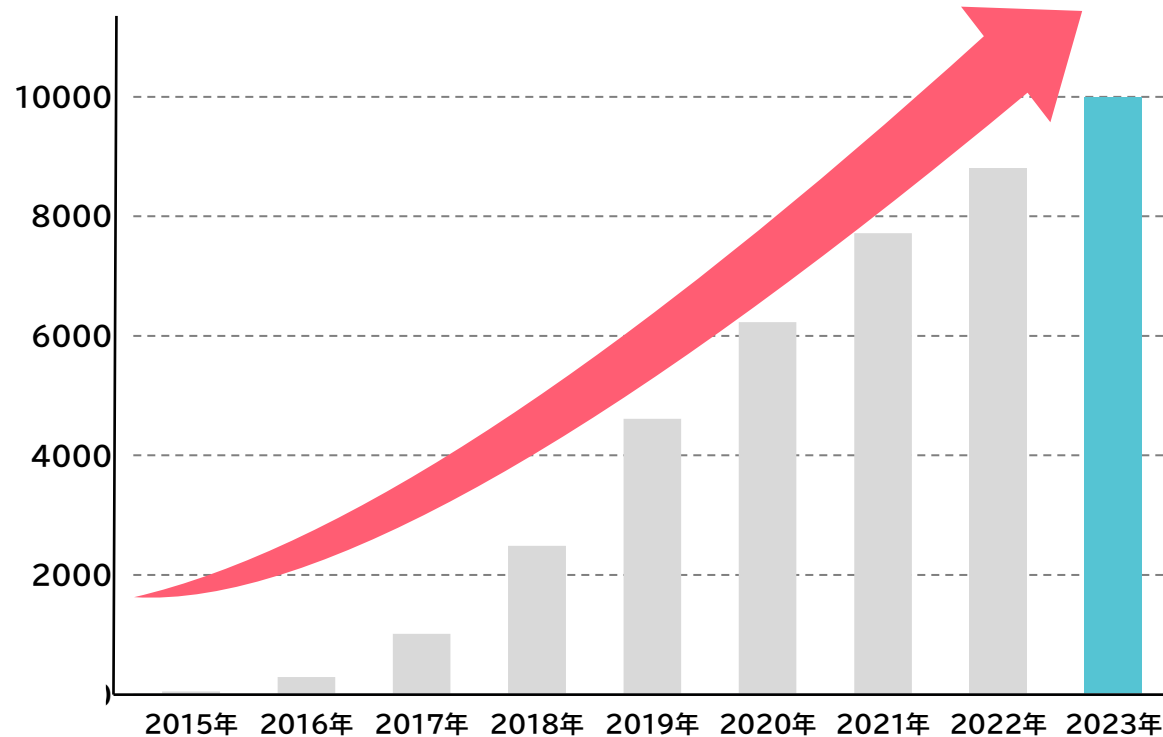
幅広い業種に対応

業種やビジネススタイルに合わせて、操作画面をカスタマイズして、ご利用いただけます。

行動予定表以外にも、**勤怠管理**や**災害時の安否確認**など、様々な用途でご利用いただけます。

導入件数について

ZAiSEKIは、2015年にリリースして8年目となりました。
数名規模から大手企業まで、幅広い業種でご利用いただいております。



導入実績 **10,000** 件突破！
※2023年12月時点

導入実績の一例



NECネットエスアイ



Lilycolor



ZAiSEKIには4つの特徴があります。次ページから詳しく説明していきます。

4つの特徴



ステータスを簡単に入力



リアルタイムで共有



アプリから手軽に連絡



TPOに合わせた利用画面

特徴1 ステータスを簡単に入力

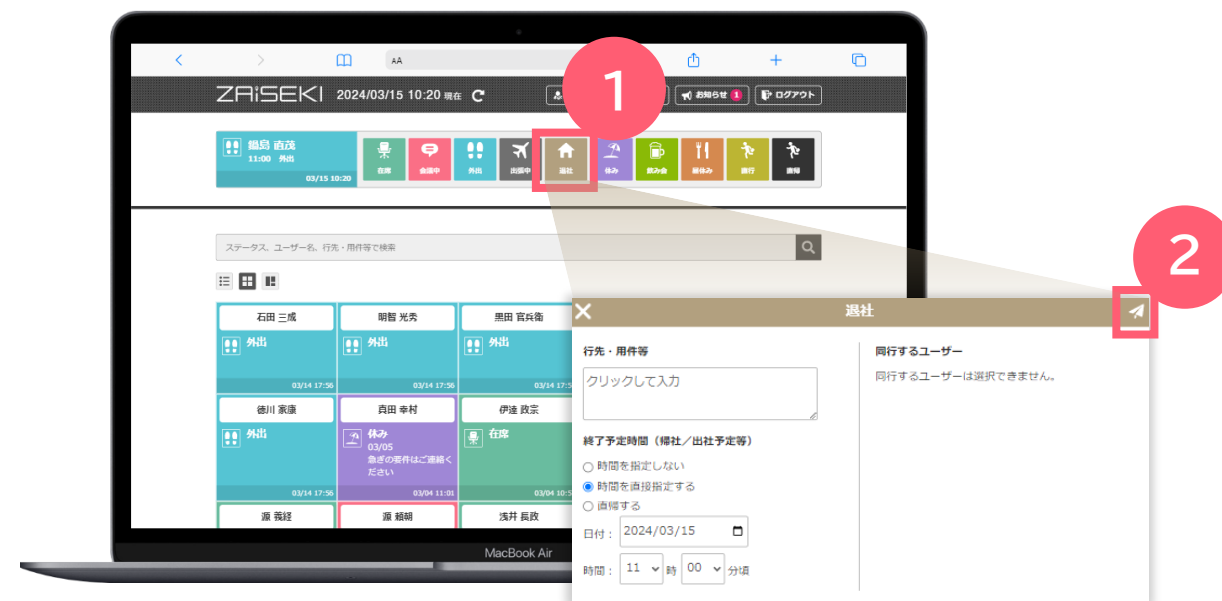
ZAiSEKIは、シンプルかつ使いやすい画面設計を行っています。初めて使用する方でも分かりやすい操作画面です。該当するステータスを選択し、送信マークを押すだけで更新完了です。(最短2タップ更新)

スマートフォン・タブレット版

ステータス一覧画面



PC版



特徴2 リアルタイムで共有

入力されたユーザーのステータスは、スマートフォン・タブレット版とPC版、ボードの3種類で確認ができます。
スマートフォン・タブレット版やPC版は、利用者自ら更新マークをタップすることとで、最新情報の取得が可能です。
ボードは、定期的に情報を取得しているため、常に最新の情報が表示されるようになっています。

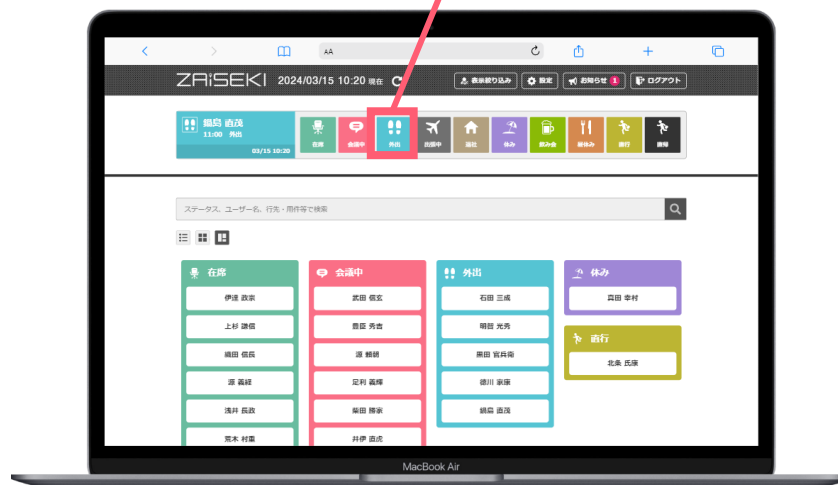
スマートフォン・タブレット版

更新マーク
で手動更新



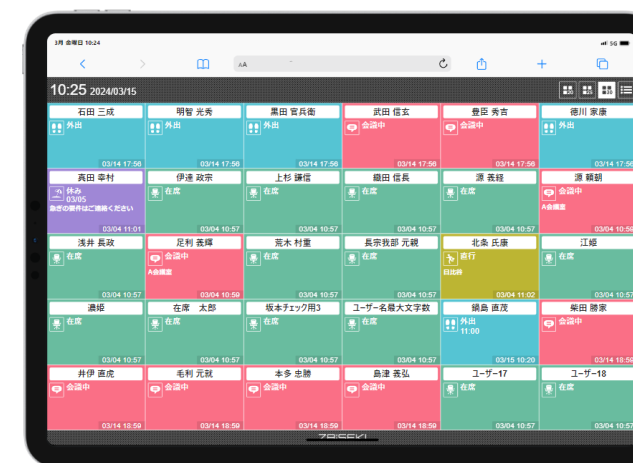
PC版

更新マーク
で手動更新



ボード

定期的に
自動更新



※ボードは閲覧機能のみ。ステータス操作は不可です。

特徴3 アプリから手軽に連絡

スマートフォン・タブレット版では、登録されているメールアドレスや電話番号への連絡も可能です。ユーザー一覧画面から、スマホにインストールされている標準アプリを立ち上げることができるため、連絡したい相手のステータスを確認し、状況を見ながらスムーズに連絡することができます。

スマートフォン・タブレット版



特徴4 TPOに合わせた利用画面

パソコンやスマートフォンからのアクセスが可能のため、利用者の働き方に合わせて、外出先・作業現場・自宅などで、自由に使い分けることが可能です。

使用例として・・・

オフィスにボードを設置
電話取次に活用！



外出が多い人はスマホ版を活用して
外からでも情報共有！



在宅勤務の場合はPC版を活用
ブラウザから常に社内の状況を確認！



ZAISEKIでは、2つのプランをご用意しております。
業種やビジネススタイルに合わせて、プランをお選びいただけます。

BASIC

登録人数30名まで

無料

初期費用・月額費用 0円

まずは無料で試したい方に

おすすめのプラン

PLUS+

1ユーザーにつき

110円/月(税込)

初月無料

最大1,000名まで

利用可能な多機能プラン

ZAISEKI PLUS+とは

「ZAISEKI BASIC」は、基本機能が搭載されている無料で試したい方におすすめのプランです。

「ZAISEKI PLUS+」は、大人数での利用やワンランク上の在席管理機能が利用可能な多機能プランです。

プラン機能比較表	BASIC	PLUS+
登録可能ユーザー	30名まで	1000名まで
登録可能カテゴリ	5個まで	50個まで
登録可能ステータス	8種類まで	10種類まで
ユーザーのステータス変更	✓	✓
ユーザーのステータス閲覧	✓	✓
ステータス変更通知設定	✓	✓
ユーザーの登録・編集・削除	✓	✓
ステータスの登録・編集・削除	✓	✓
カテゴリの登録・編集・削除	✓	✓
CSVファイルでのユーザー登録		✓
ステータス変更ログの閲覧		✓
定期実行設定 ※1		✓
ユーザー検索・表示絞り込み設定		✓

①スケールアップ

②大人数で便利

③ワンランク上の
在席管理

※1・・・アラートメールとステータス変更機能

リリカラ株式会社 様

流通・小売業

従業員数:498名

Lilycolor

働き方改革を機会に導入し、予定連絡・確認も柔軟に対応。
社内アンケートで**74%**が「**業務に役立つ**」と評価。

導入前の課題

- 社内に設置されたホワイトボード(行動予定表)に記入していたが、社員の負担になることが多い。
- 記入漏れ、帰社時間の変更があるたびに会社に電話する必要がある。



導入後の効果

- ZAISEKIを導入したことにより、煩雑な作業が減り、社員の負担軽減の効果があった。
- 物理的なホワイトボード(行動予定表)が撤去できた。
- 導入1か月後の利用者アンケートでは、回答者の74%が業務に役立つと回答があった。

株式会社創土社 様

広告・出版業

従業員数:38名



ステータス状況を即時に確認できるようになり、
制作物のクオリティを保つ時間を増やすことが可能に！

導入前の課題

- ホワイトボード(行動予定表)への移動先の記入忘れがあり、変更内容が反映されていない。
- 予定変更の度に連絡をして変更を行っていた。



導入後の効果

- 従来のホワイトボードと比べて、変更内容の確認時間が削減された。
- 制作者が営業担当者へ連絡するための時間が削減となり、制作物のクオリティを保つ時間に充てられた。

東放学園専門学校 様

学校・教育機関

従業員数:171名

学校法人
東放学園

学生が集まるロビーに壁掛けモニターを設置し、職員の在籍情報を見える化。
職員を探す時間を削減！

導入前の課題

- 職員の所在確認について、学生は職員室に直接確認する方法しかなかったため、職員を探すことが多々あり不満の声が挙がっていた。

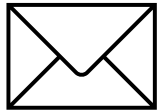


導入後の効果

- 学生が職員の在籍情報を確認できるようになったため、職員を探す生徒が少なくなった。
- どの職員が出勤しているか、どこの教室で講義をしているかが把握しやすくなった。
- 従来の運用を大きく変更せず、学生・先生双方での在籍管理を低コストで実現できた。

ご利用中のお困りごとのために、サポートコンテンツを複数ご用意しております。

- お問い合わせ

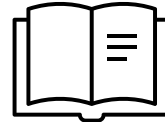


- FAQ

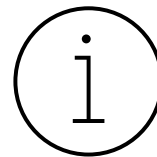


ZAISEKIの使い方等、即時解決いただけるようFAQをご用意しております。お問い合わせフォームでの対応も行っていますのでトラブル発生時などもご安心ください。

- 操作マニュアル



- イベント告知

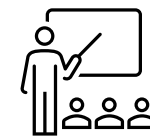


操作マニュアルを公開しているため詳細な使い方を随時確認いただけます。また機能のアップグレードやイベントのご案内も新着情報ページでお知らせを行っています。

- オンラインデモ

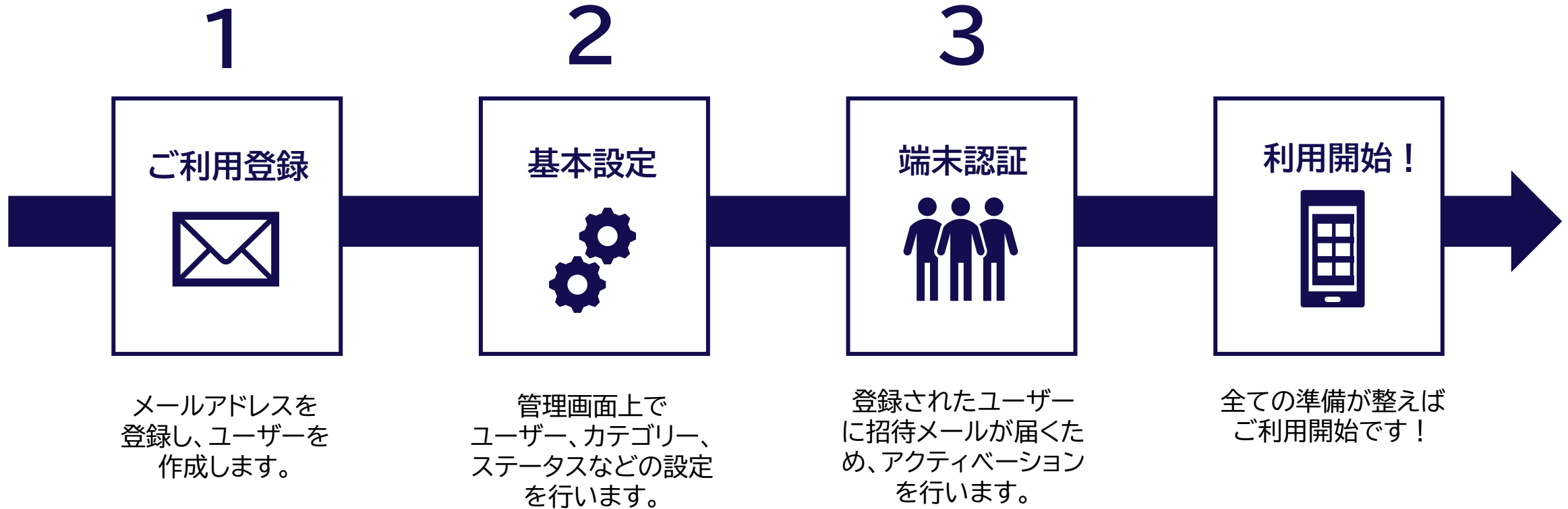


- Webセミナー



ZAISEKI PLUS+をご検討のお客様には導入や運用の支援をオンラインで行っております。また無料のWebセミナーも開催しておりますのでお気軽にご参加ください。

ZAISEKIを始める手順としては、以下の3ステップです。



1分で簡単登録！まずは無料でお試ください！



ZAISEKIに関するご質問・ご意見・ご要望等は、
ZAISEKIホームページのお問い合わせフォームより承っております。
お気軽にご連絡ください。

- お問い合わせページ <https://zaiseki.jp/contact/>
- 営業時間 午前9時～午後6時（土日祝祭日・年末年始を除く）

お問い合わせページへ移動する

※クリックするとWebページへ移動します